

Étude complémentaire pour la réalisation d'un système de TC structurant dans l'ouest Plan de travail et étapes de consultation

Présenté au comité consultatif
14 novembre 2018



STO

Société de transport
de l'Outaouais

Vision et objectifs de l'étude

Vision

Mettre en place un système structurant de transport collectif qui répondra aux besoins à court, moyen et long termes de déplacement des résidents de l'ouest de Gatineau, améliorera la qualité de vie des citoyens, contribuera au développement économique et social, et favorisera la mobilité durable dans le contexte de la région métropolitaine Gatineau-Ottawa.

Vision et objectifs de l'étude

Objectifs

- 1- Répondre aux besoins de mobilité actuels et pour les 30 prochaines années :
 - Offrir un service de transport en commun fiable, performant, et concurrentiel à l'usage individuel de l'automobile;
 - Assurer une desserte efficace des centres-villes de Gatineau et d'Ottawa et de la région métropolitaine et ses principaux générateurs de déplacement;
 - S'arrimer au Rapibus et aux grands axes de transport en commun d'Ottawa.
- 2- Contribuer à l'atteinte des objectifs de la ville de Gatineau tels qu'énoncés dans son Schéma d'aménagement et de développement révisé (SADR)
- 3- Contribuer au développement économique et social de la région, dans une perspective métropolitaine

Étude d'opportunité

Contexte de planification 2013-2017

- ▼ Structure de gouvernance régionale complexe
- ▼ Planification et implantation du train léger d'Ottawa
- ▼ Entente sur le maintien du nombre d'autobus de la STO au centre-ville d'Ottawa
- ▼ Volontés régionales pour un mode plus structurant

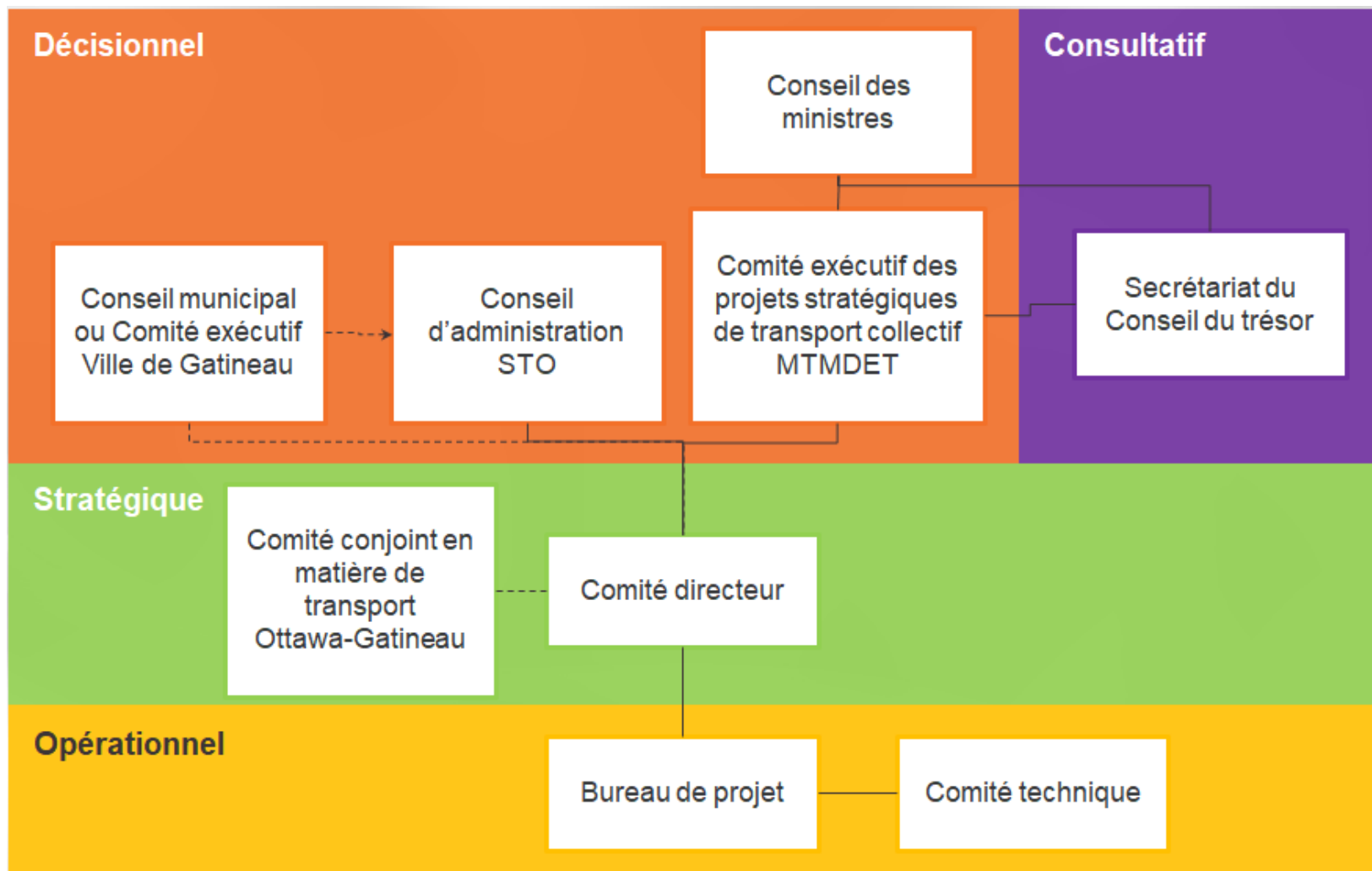
Résultats de l'étude d'opportunité de 2017

- ▼ 2 corridors d'intervention sont nécessaires : Alexandre-Taché et des Allumettières
- ▼ 2 SRB risquent d'être saturés à moyen terme
- ▼ Recommandation :
 - ▼ Étudier des solutions avec modes sur rail (Tramway, SLR)
 - ▼ Assurer l'arrimage efficace avec le Rapibus et l'O-Train dans une perspective métropolitaine

Rôles de l'étude complémentaire

- Compléter et au besoin mettre à jour les analyses visant l'identification des besoins et des contraintes, en évaluant si ces besoins et contraintes ont évolué, ou si de nouveaux besoins sont apparus
- Identifier la solution globale permettant de concrétiser la Vision et d'atteindre les objectifs de l'Étude
- Contribuer au dossier de planification à soumettre au Conseil du Trésor du Québec

Structure de gouvernance du projet



Étapes

WSP a obtenu le mandat de réaliser l'étude complémentaire pour la réalisation d'un système de transport collectif structurant dans l'ouest.

Le mandat est divisé en 7 grandes étapes. Chaque étape (hors amorce du mandat) se conclut par le dépôt d'un rapport.



Étapes

Amorce du mandat

- ▼ Dépôt du programme de travail
- ▼ Synthèse des études précédentes
- ▼ Plan qualité
- ▼ Collecte des intrants

Étapes

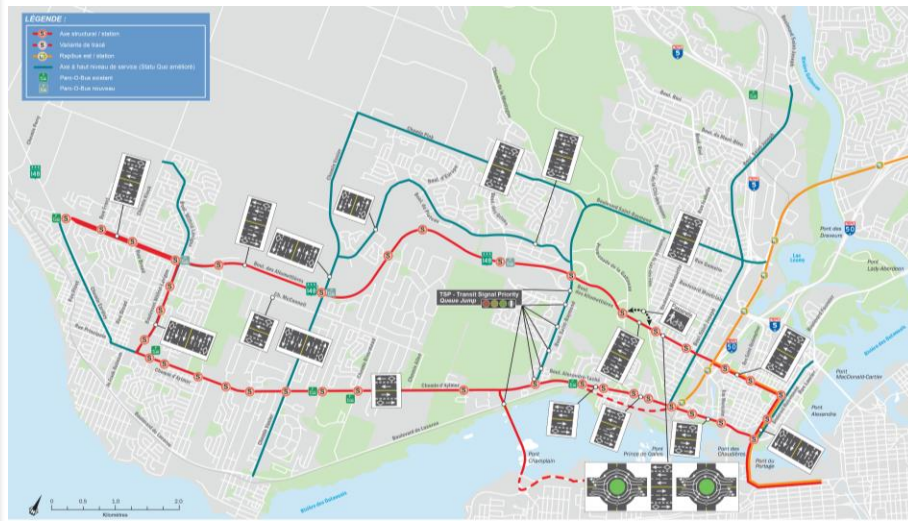
Besoins et contraintes

- Synthèse et bonification des analyses de l'étude précédente
- Revue des documents stratégiques
- Identification des projets de développement
- Analyse des besoins :
 - Mobilité et accessibilité
 - Circulation et sécurité routière
- Identification des contraintes :
 - Exploitation des autobus au CV d'Ottawa
 - Franchissement de la rivière des Outaouais
 - Arrimage avec le Rapibus et le train léger d'Ottawa
 - Insertion
 - Environnement
- Critères de conception selon le mode
- Définition des cibles du projet
- Justification du besoin d'intervention

Étapes

Étude des solutions

- Identification des composantes des solutions
- Élaboration d'une liste de solutions pour en retenir 5 :
 - Scénario de base
 - Scénario SRB de la première étude, optimisé au besoin
 - Tracé tramway proposé par la Ville, optimisé au besoin
 - 1 scénario sur rail
 - 1 autre scénario
- Élaboration détaillée des solutions



Étapes

Analyse des performances

- Analyse des performances des scénarios selon :
 - Mobilité et accessibilité
 - Circulation et sécurité routière
 - Efficacité des déplacements TC et autos, incluant analyse des temps de parcours et des impacts sur l'environnement
 - Respect des contraintes
- Analyse des risques
- Estimation des coûts de construction, d'exploitation et d'entretien
- Confirmation de la viabilité des solutions

Étapes

Évaluation comparative

- Définition des critères d'évaluation et des indicateurs
- Évaluation de l'atteinte des objectifs
- Analyse multicritères
- Analyse avantages-coûts
- Solution techniquement recommandée

Étapes

Raffinement de la solution retenue

- ▼ Détail de la solution
- ▼ Analyse financière
- ▼ Échéancier de réalisation et phasage
- ▼ Ventilation des coûts

Étapes

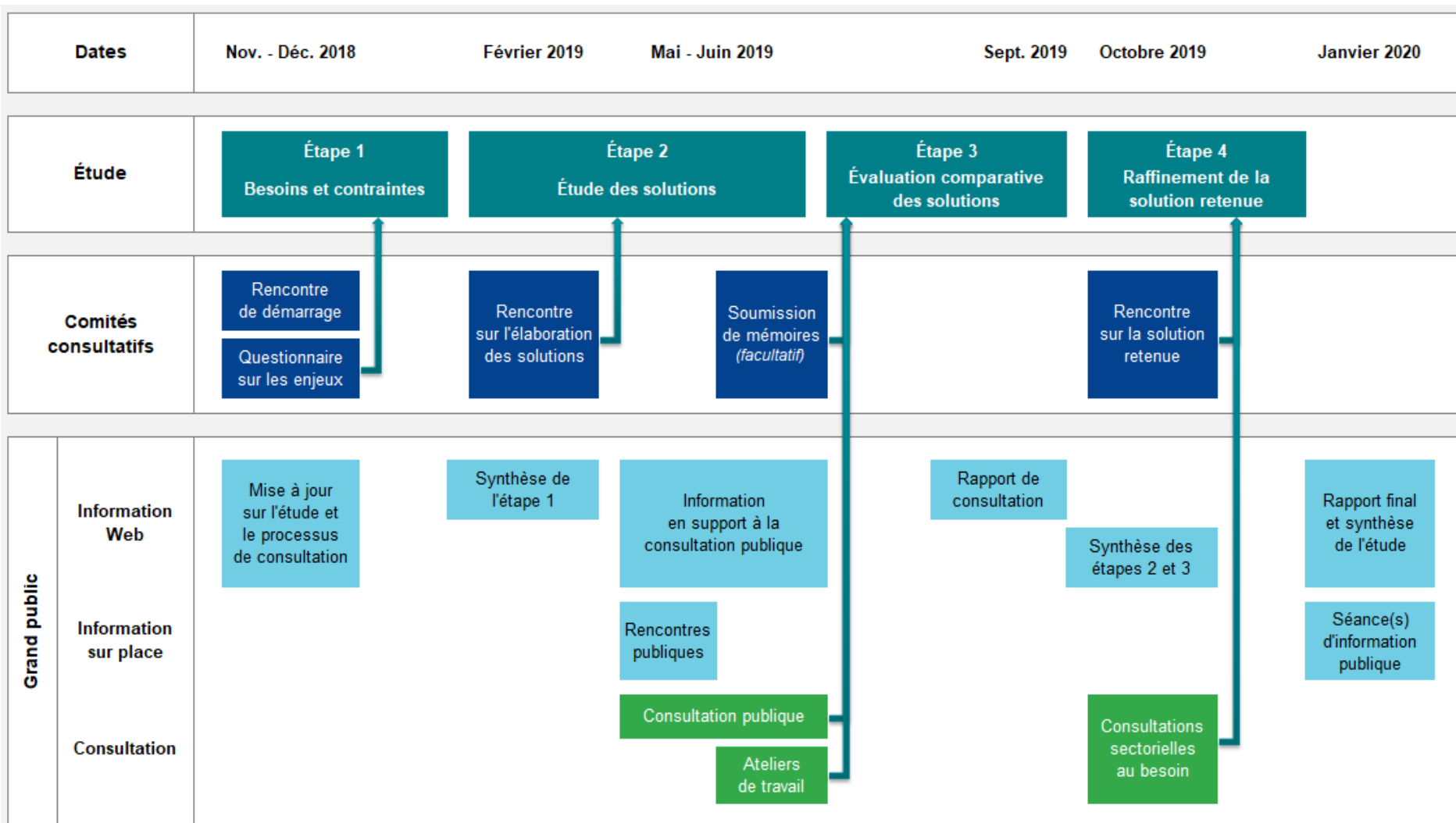
Rapport final

- ▼ Recommandations principales et secondaires
- ▼ Sommaire exécutif

Échéancier

	2018				2019												2020	
	Sept. D M F	Oct. D M F	Nov. D M F	Déc. D M F	Janv. D M F	Fév. D M F	Mars D M F	Avril D M F	Mai D M F	Juin D M F	Juillet D M F	Août D M F	Sept. D M F	Oct. D M F	Nov. D M F	Déc. D M F	Janv. D M F	
Amorce du mandat	■																	
Besoins et contraintes		■			■													
Étude des solutions			■		■													
Analyse des performances					■													
Évaluation comparative												■						
Solution retenue													■					
Rapport final														■			■	
Séance d'information publique																		■

Plan de consultation



Comités consultatifs

Milieu associatif

Milieu des affaires et institutionnel

Organismes en mobilité / urbanisme / environnement

Organismes d'Ottawa

Prochaines étapes

Compléter un questionnaire en ligne sur les enjeux en lien avec le système de transport collectif structurant dans l'ouest. Ce questionnaire alimentera l'étude en cours.

Questionnaire en ligne pendant 3 semaines

Merci!



STO

Société de transport
de l'Outaouais